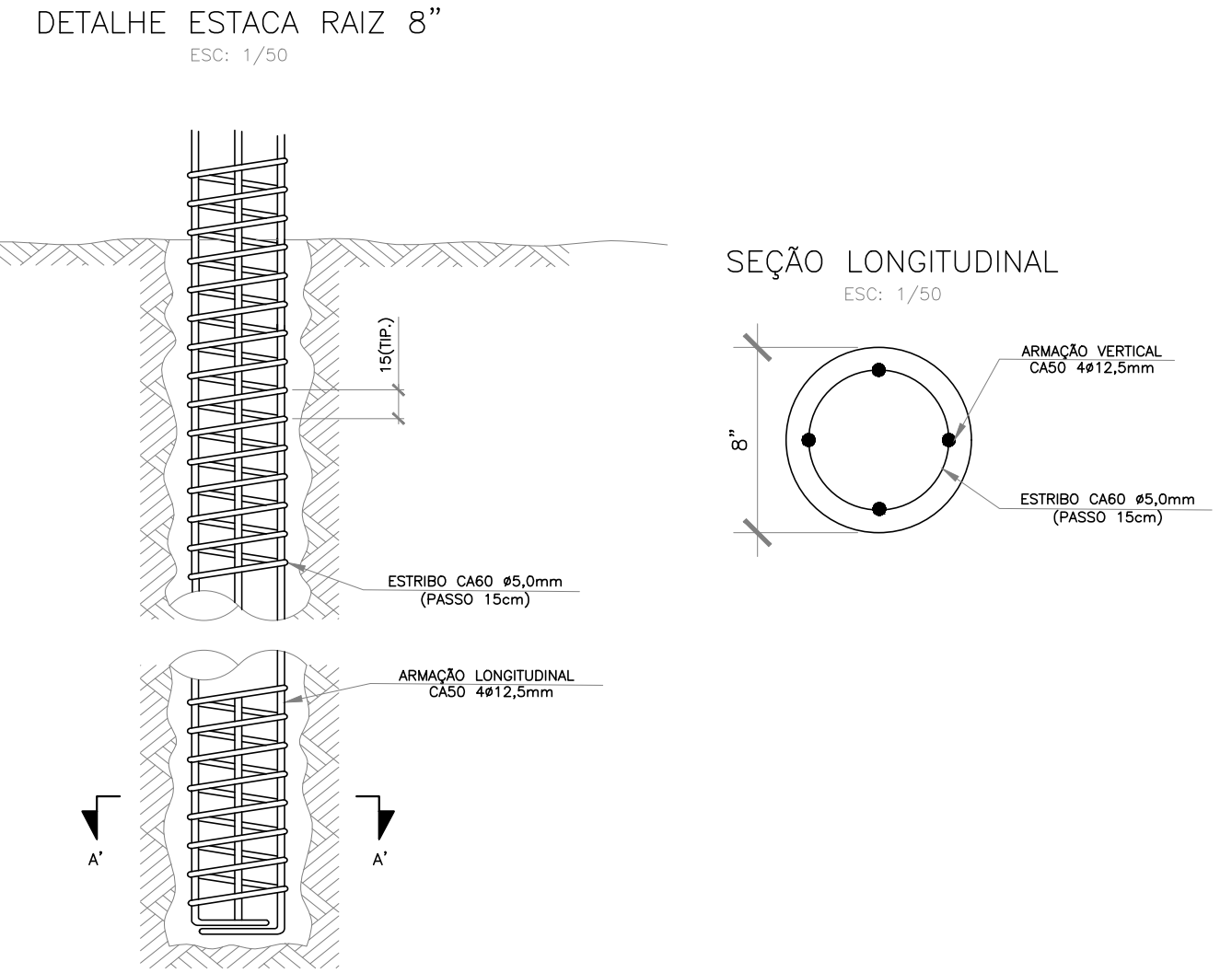
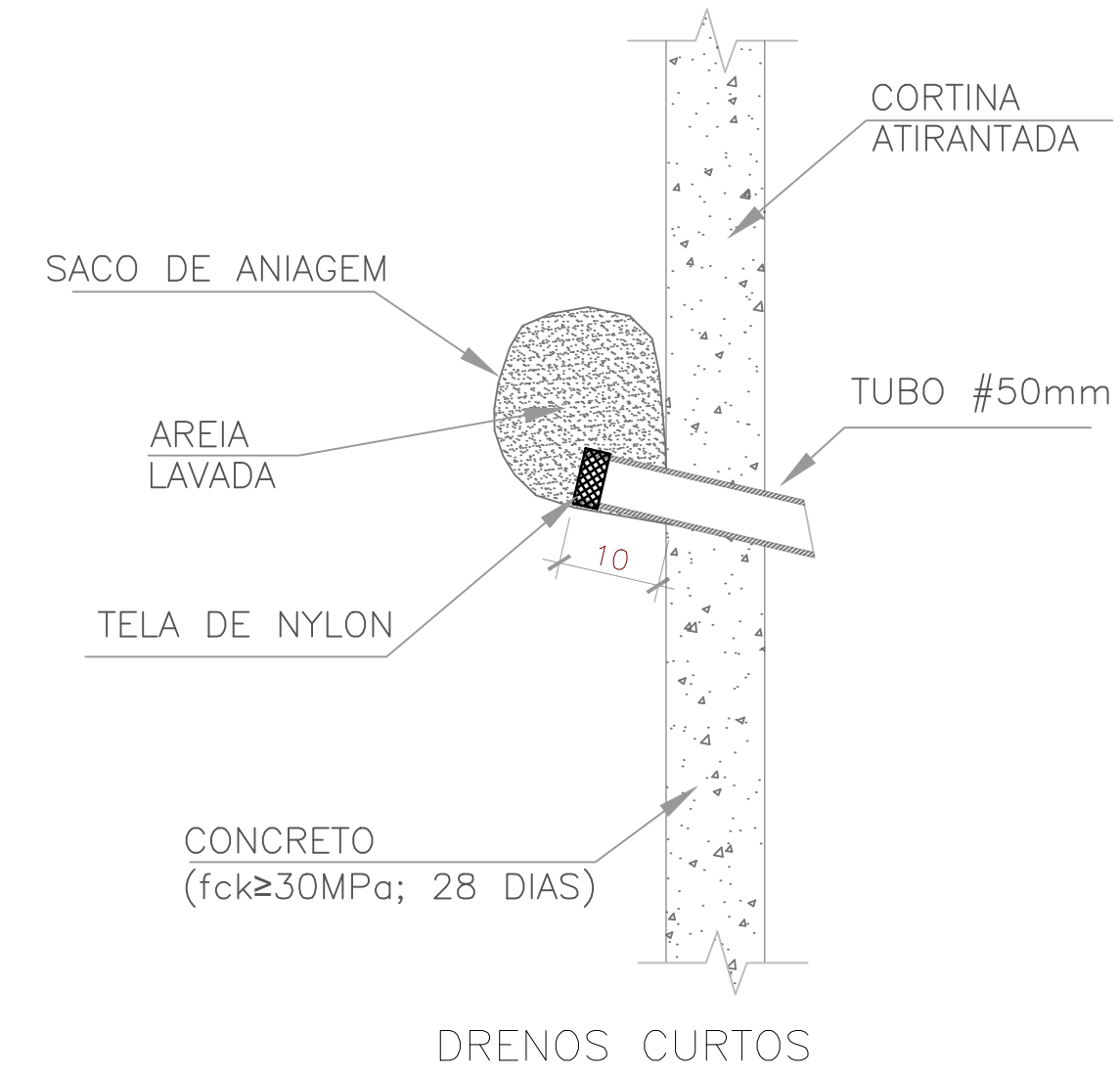
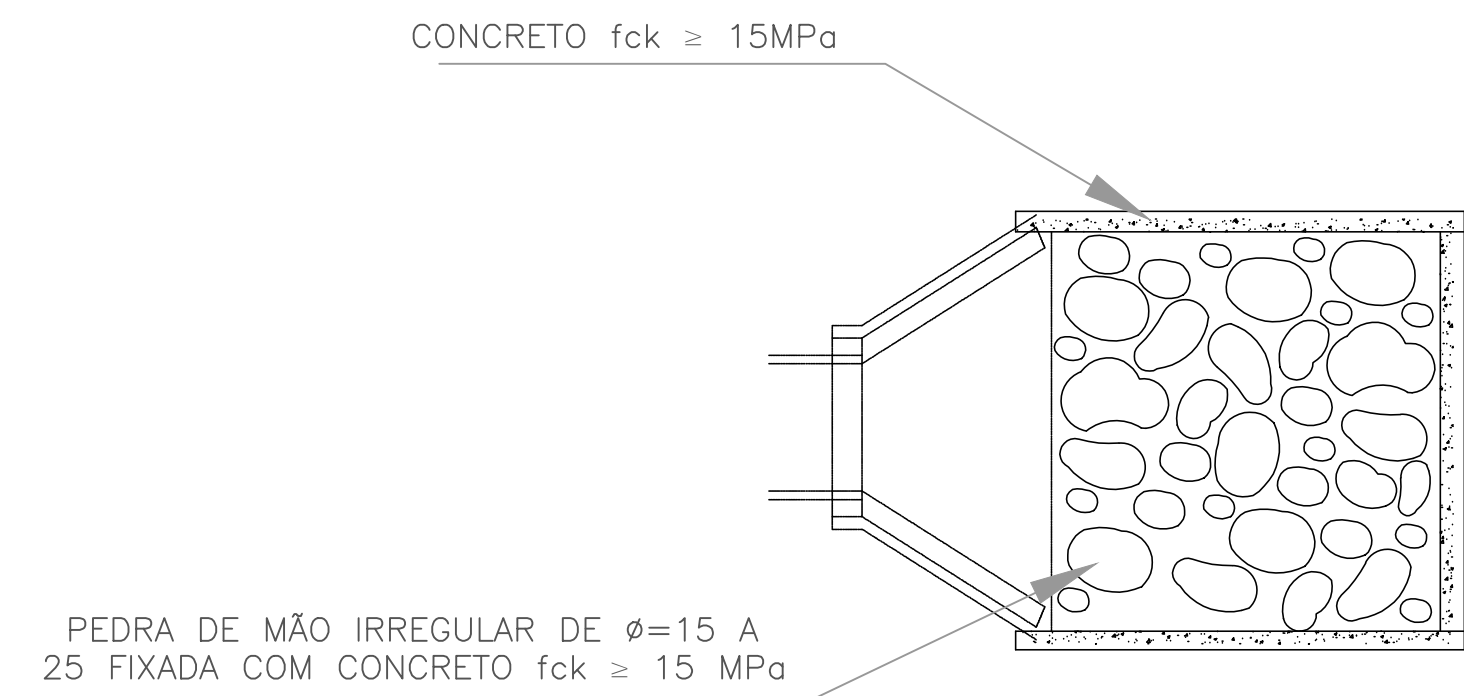
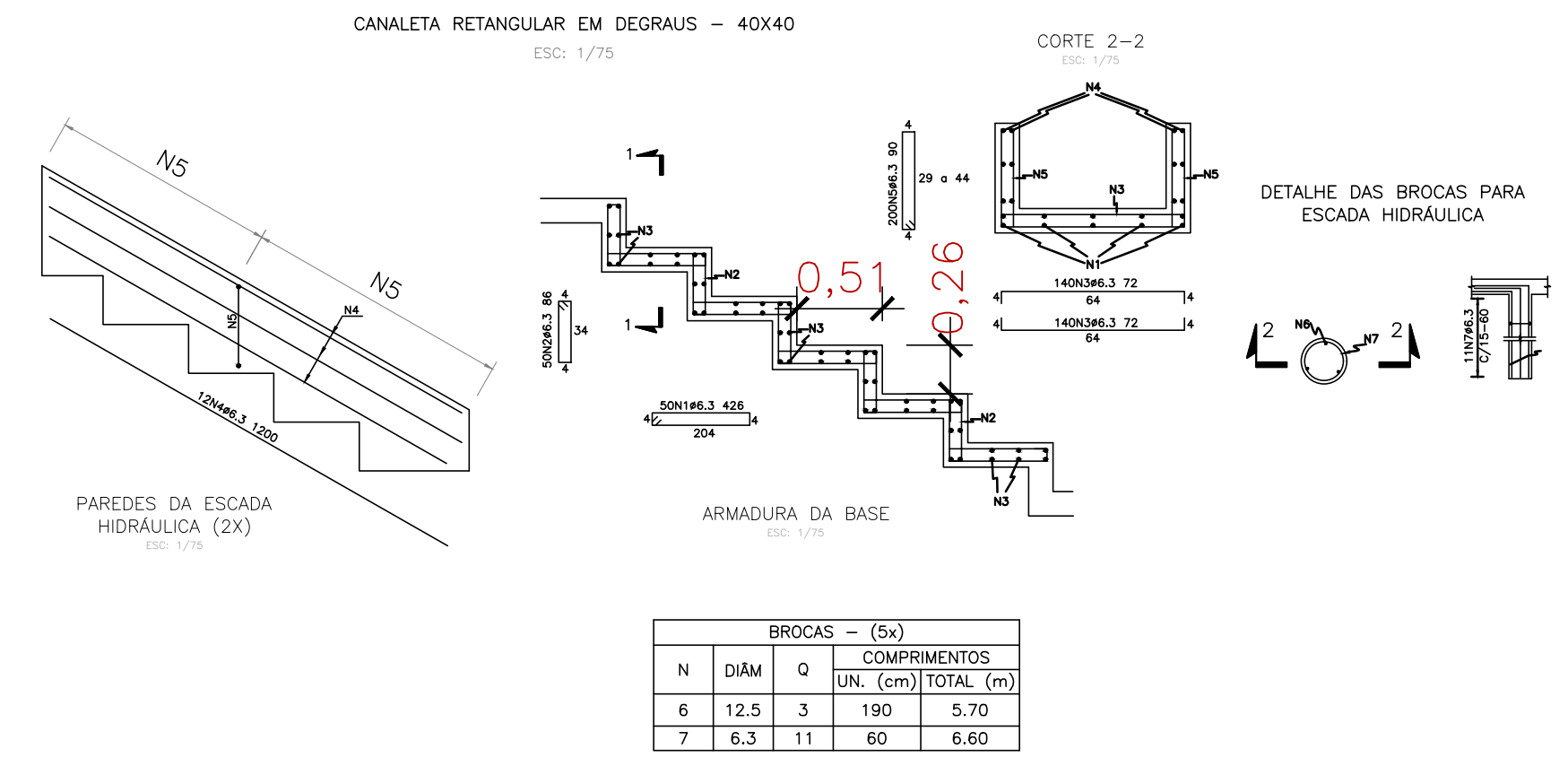
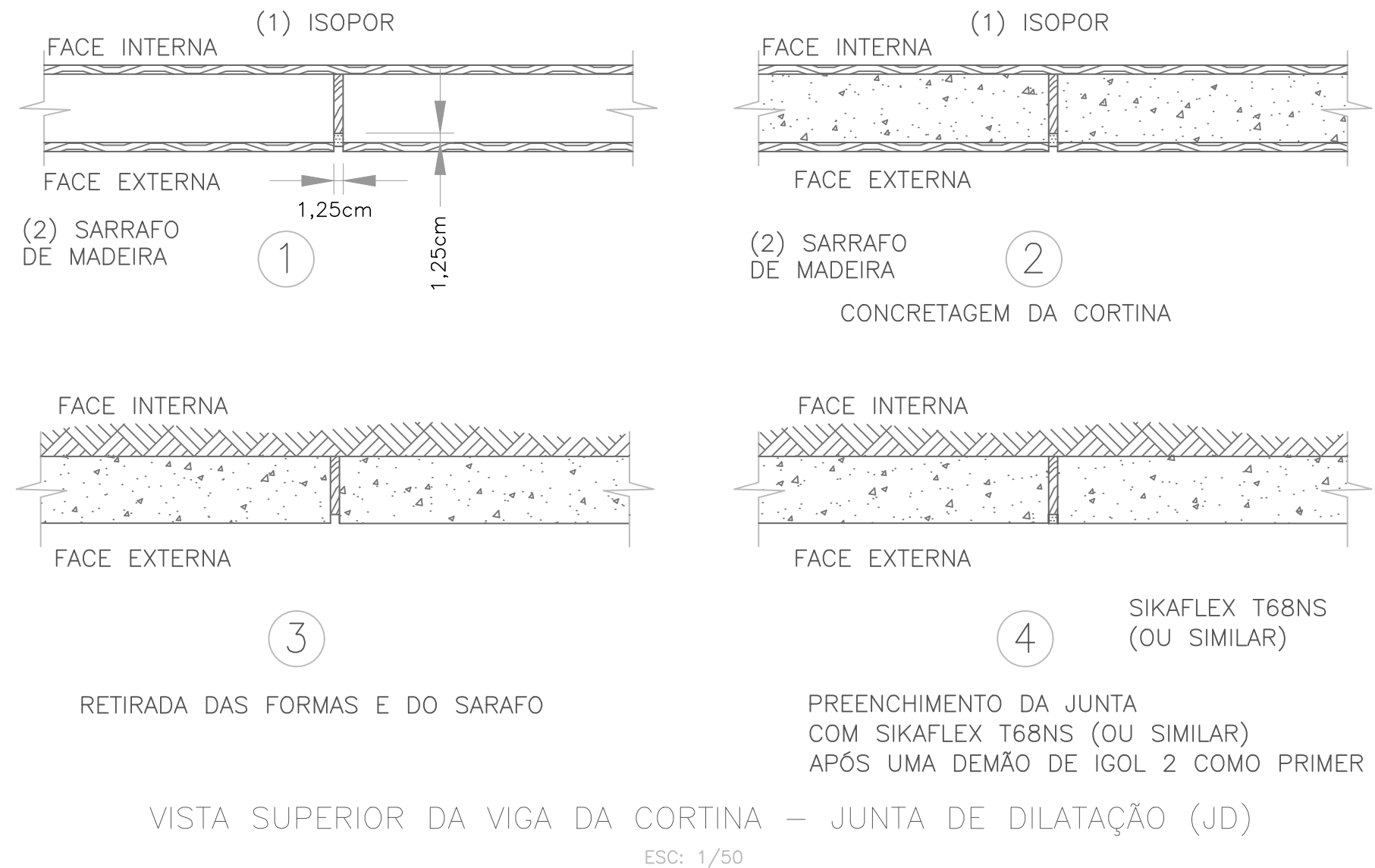


- NOTAS
- 1 – UNIDADE EM METRO, EXCETO ONDE INDICADO DE FORMA CONTRÁRIA;
  - 2 – A EXECUÇÃO DA OBRA DEVERÁ ATENDER AS NORMAS TÉCNICAS (ABNT) PERTINENTES:  
NBR 5629:2006 EXECUÇÃO DE TIRANTES ANCORADOS NO TERRENO;  
NBR 7681:1983 CALDA DE CIMENTO PARA INJEÇÃO;  
NBR 12655:2006 CONCRETO DE CIMENTO PORTLAND – PREPARO, CONTROLE E RECEBIMENTO – PROCEDIMENTO.
  - 3 – CADA TIRANTE DEVERÁ SER DOTADO DE DISPOSITIVOS CENTRALIZADORES E DE TUBO LATERAL PARA INJEÇÃO. A CALDA DE CIMENTO DEVERÁ POSSUIR Fator  $\eta_f=0,5$ , APLICADA COM ADEQUADA PRESSÃO (50kPa a 100kPa);
  - 4 – COMO PROTEÇÃO CONTRA CORROSÃO, OS TIRANTES DEVERÃO SER PINTADOS COM DUAS DEMÃO DE TINTA ANTICORROSIVA;
  - 5 – O MÉTODO EXECUTIVO DEVERÁ SER ADEQUADO AOS CONDICIONANTES E CARACTERÍSTICAS GEOTÉCNICAS LOCAIS, VISANDO A SEGURANÇA DURANTE A OBRA;
  - 6 – A GEOMETRIA DO TALUDE PODERÁ SOFRER AJUSTE PARA MELHOR ADAPTAÇÃO ÀS CONDIÇÕES GEOLÓGICAS DO LOCAL.
  - 7 – A ÁREA ONDE SERÃO IMPLANTADAS AS ESTRUTURAS DE CONTENÇÃO DEVERÁ ESTAR PROTEGIDA DO FLUXO DE ÁGUAS SUPERFICIAIS DURANTE A EXECUÇÃO DA OBRA.



NOTA: Esse anteprojeto foi elaborado para obtenção de estimativa de custo, com referência de projetos da região. Deverá ser providenciado sondagem, ensaios de solo e estudos necessários para elaboração de projeto executivo da obra.



ANTEPROJETO

ESCALA: INDICADA

FOLHA: 02/03

PREFEITURA MUNICIPAL DA ESTÂNCIA BALNEÁRIA DE UBATUBA

CONTENÇÃO DE SOLO EM CORTINA ATIRANTADA

ESTADA MONTE VALÉRIO - UBATUBA - ESTADO DE SÃO PAULO

QUADRO DE ÁREAS:  
ÁREA DE INTERVENÇÃO: 128 m²  
COORDENADAS: 23°27'41" S 45°07'33" W

PREFEITURA MUNICIPAL DE UBATUBA  
PREFEITO MUNICIPAL: FLÁVIA PASCOAL COMITTE

ENG. CIVIL GILBERTO DIAS  
CREA: 507152542/SP  
ENG. CIVIL PMAU